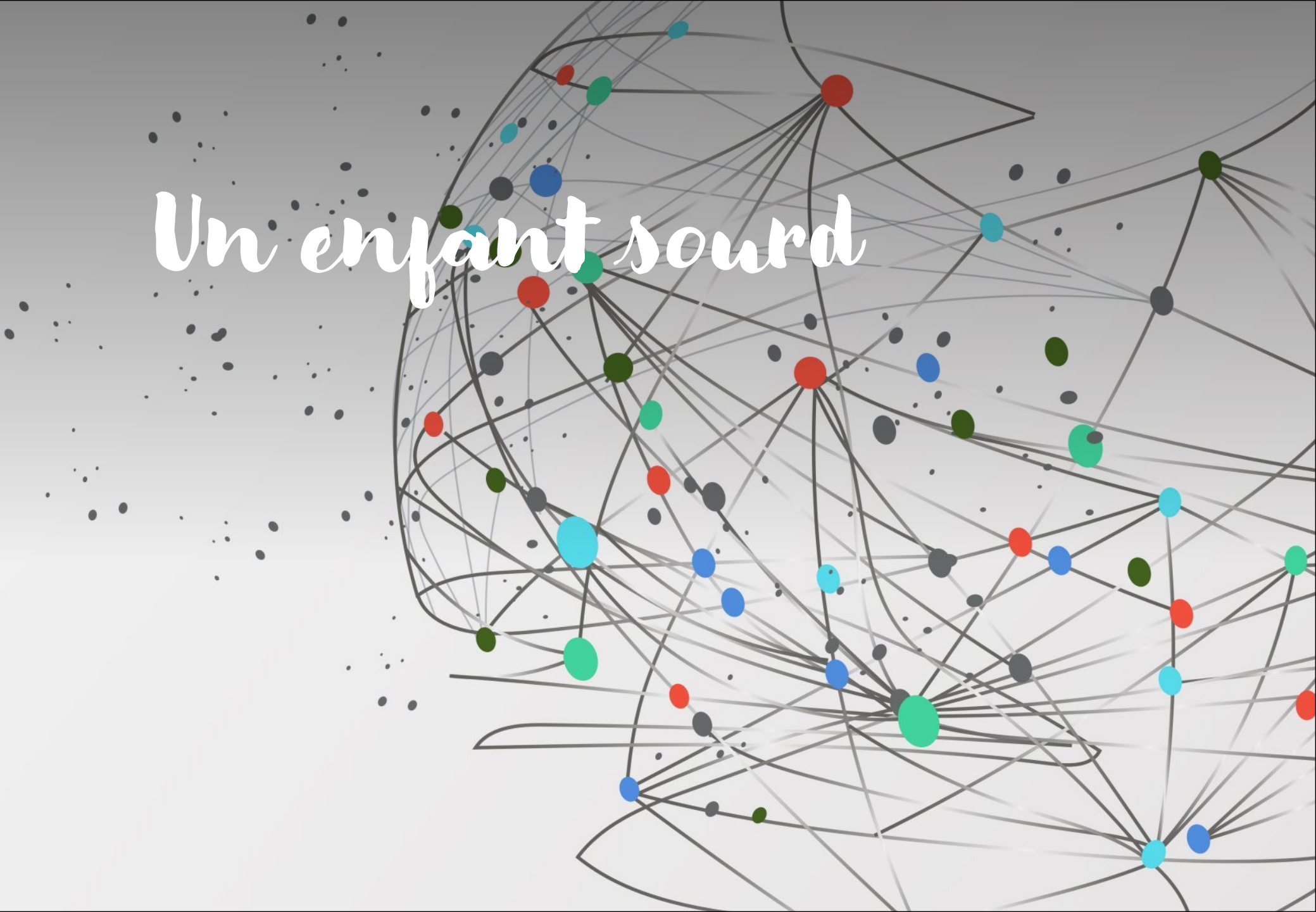


Un enfant sourd



Témoignages des parents d'enfants sourds

LA VIDÉO EN 5 MIN

[HTTPS://WWW.CANAL-U.TV/CHAINES/INSHEA/UNE-SCOLARITE-BILINGUE-EN-CYCLE-1-ET-2-FRANCAISLSF-UN-AUTRE-REGARD-SUR-L-ENFANT](https://www.canal-u.tv/chaines/inshea/une-scolarite-bilingue-en-cycle-1-et-2-francaislsf-un-autre-regard-sur-l-enfant)



Bébé signe

- Pourquoi bébé signe ?
- Pour qui ?

Communication

Oral

LPC

La Langue française parlée complétée, anciennement appelée langage parlé complété, est un ensemble de signes manuels destiné aux sourds et malentendants, qui aide à l'apprentissage et à la compréhension de l'expression orale et de l'expression écrite en français.

LSF

Langue des signes française

