

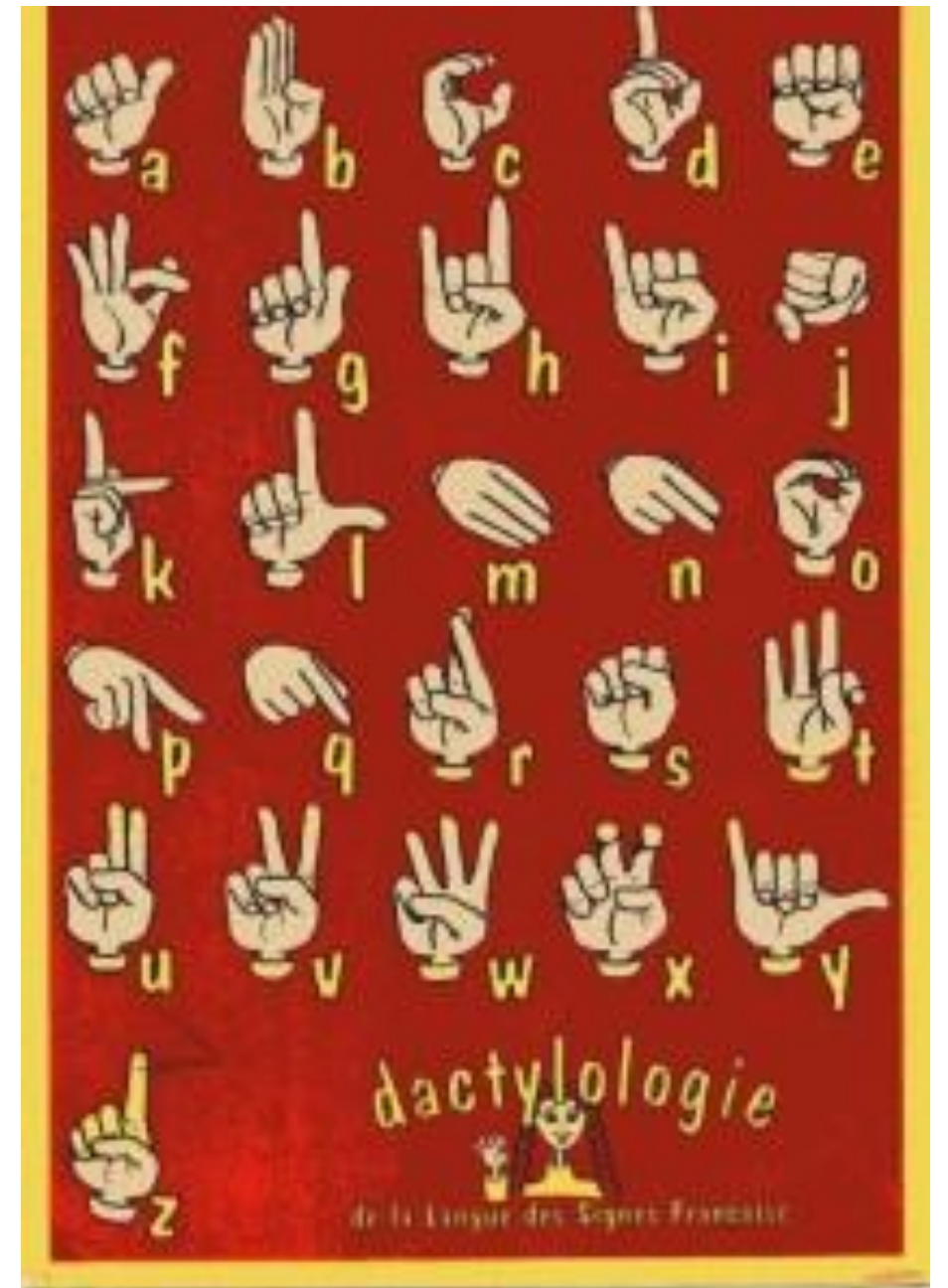
Jeudi 02 février 2023



# Journée d'échanges et de sensibilisation sur le thème « des Sourds »

Proposée par les étudiants de la licence professionnelle  
« Intervention sociale en langue des signes », Aix-Marseille Université

# Présentation de la dactylogogie (alphabet manuel)



# Rappel du brainstorming: « Pour vous, qu'est-ce qu'être Sourd ? »

- Un handicap sensoriel
- Un handicap pour communiquer
- Une déficience auditive (fait de ne pas entendre)
- Plusieurs moyens de communication possibles (langue des signes, français écrit, lecture labiale, expressions du visage)
- Plusieurs situations possibles: la personne naît sourde ou la personne devient sourde.
- Comment l'entourage apprend à communiquer avec la personne Sourde?

# Quelques mots (signes) du quotidien

- Bonjour
- Merci
- Oui
- Non
- Jamais
- Faim
- Soif
- Pardon
- Ça va ?
- Quand ?
- Quoi ?
- Qui ?
- Où ?

# Rappel des thèmes abordés:

## - **La LSI (Langue des Signes Internationale):**

Différente de la LSF (Langue des signes Française) la LSI est principalement utilisée dans les événements mondiaux de la communauté Sourde comme les conférences ou les festivals.

## - **Le parcours scolaire des enfants Sourds:**

Différents parcours scolaires (école spécialisée, Pôle d'éducation pour jeunes Sourds, classe ULIS) ainsi que différents choix de communications (LSF, oralisme) sont possibles, mais les parents d'enfant Sourd restent aujourd'hui très peu informés sur ces différents choix.

## - **Les aides auditives comme l'appareil auditif ou l'implant cochléaire:**

Les parents d'enfant sourd sont généralement orientés vers les aides auditives. Puisqu'ils n'ont pas connaissance des autres possibilités, peut-on parler d'un choix libre et éclairé?

Par ailleurs, les aides auditives amplifient les sons. Or entendre est bien différent de comprendre les sons qui nous entourent. Cela demande donc souvent un gros travail d'orthophonie.

# Rappel des thèmes abordés:

## - **La lecture labiale:**

Lire sur les lèvres aide à la compréhension de son interlocuteur, elle complète notamment ce qui peut être entendu. Toutefois, cette technique à ses limites, puisqu'elle ne permet pas de différencier certains sons, certaines lettres. Exemple, on ne peut distinguer les mots « pain », « bain » et « main ».

## - **Le nom-signé:**

Le nom signé est un signe inventé et attribué à une personne, une personnalité, une ville, un pays et autres noms propres, afin d'éviter d'épeler leur nom. Bien souvent, le nom-signé est attribué par la communauté Sourde et se réfère à un trait de personnalité, une caractéristique physique de la personne. La première lettre du prénom peut y être ajoutée.

## - **Les expressions du visage**

Les expressions sont primordiales pour une bonne compréhension de l'interlocuteur. Selon l'expression du visage, on peut clairement comprendre si la personne est « vraiment intéressée » ou au contraire « peu intéressée ». Les expressions permettent aussi de distinguer des signes similaires.

# Quelques liens pour compléter notre intervention:

- Vidéo sur le thème des CODA (Children Of Deaf Adults, ou enfant entendant né de parents Sourds): <https://www.france.tv/france-5/l-oeil-et-la-main/4084915-telle-mere-telle-coda.html>
- Qu'est-ce qu'un « nom-signé » :  
<https://ilsetaientunefois.wordpress.com/2019/03/05/22975/>

# Merci pour votre écoute et votre participation !

