

LE CORPS A L'ECOUTE DU SONORE

« la privation sensorielle entraîne des changements dans la connectivité corticale [...] peut être interprétée comme progressive plutôt que dégénérative ; c'est-à-dire une compensation de la privation sensorielle »

(Good, Reed & Russo, 2014 : 561)

“sensory deprivation leads to changes in cortical connectivity [...] can be interpreted as progressive, rather than degenerative; i.e., compensation for sensory deprivation”

(Good, Reed & Russo, 2014: 561)

Est-ce qu'à votre avis les personnes Sourdes perçoivent la musique ?



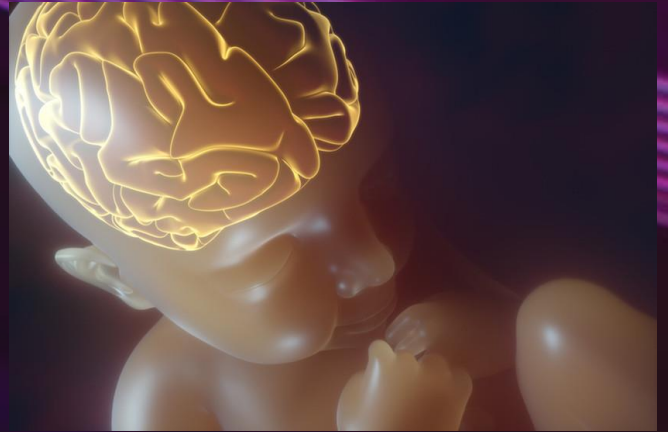
« L'oreille sonne, le corps résonne » Sylvain BRETECHE

Licence professionnelle intervention sociale « Langue des Signes » Alix Preghenella

Le saviez-vous ?

Capacité à s'adapter :

- Son environnement intérieur (l'organisme)
- Son environnement extérieur



Exemple :

L'ADAPTABILITE PROGRESSIVE

(OU LA PLASTICITE COMPENSATOIRE) - Good, Reed & Russo, 2014

- Stimulations du **cortex auditif secondaire** :

- ✦ par la **communication en langue des signes**

(Nishimura *et al.*, 1999 ; Zackau, 2016)

- ✦ par des **éléments visuels en mouvement**

(Sadato *et al.*, 2005)

- ✦ par des **perceptions vibrotactiles**

(Levänen *et al.*, 1998 ; Auer *et al.*, 2007)

- Stimulations du **cortex auditif primaire** :

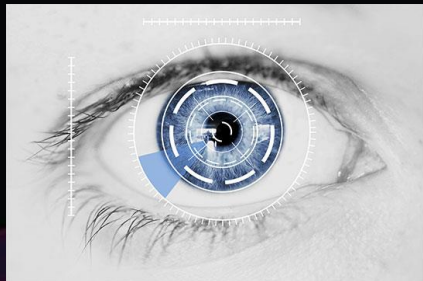
- ✦ par des **stimuli visuels**

(Finney *et al.*, 2001)

- ✦ par des **stimuli somatosensibles**

STRATEGIE ADAPTATIVE

(OU LA PLASTICITE COMPORTEMENTALE) - Good, Reed & Russo, 2014



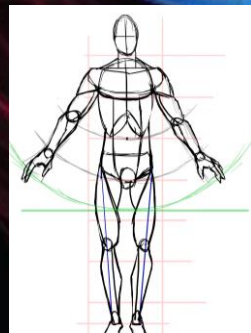
✦ **Traitement et rapidité d'exécution**
des **taches visuelles** plus développées (Stivalet *et al.*, 1998)

✦ Meilleures **attention visuelle, distribution spatiale** perception des **stimulations périphériques**
(Parasnis *et al.*, 1986 ; Proksh *et al.*, 2006)

Traitement des **perceptions vibrotactiles** et ✦
des **stimulations haptiques supra-spinales** plus développées
(Crane *et al.*, 1982 ; Levänen & Hamdorf, 2001)

Différentiation somatique de timbres instrumentaux ✦

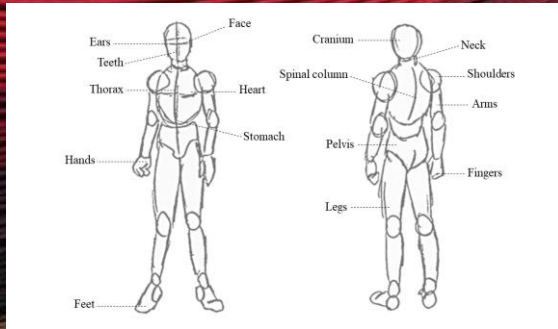
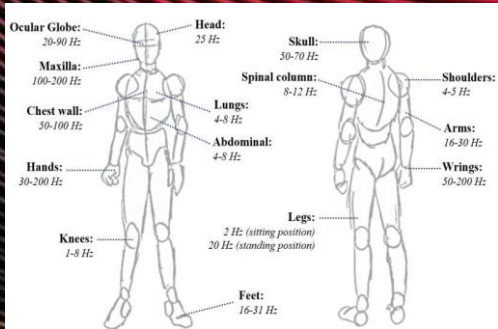
(Russo *et al.*, 2012)



COMPARAISON DU RESSENTI

Licence professionnelle intervention sociale « Langue des Signes » Alix Preghenella

Mis en corrélation par Sylvain BRETECHE



ENTENDANTS

SOURDS

Shémas de Sylvain BRETECHE 2015

Travaux Chercheurs de 1970 à 2009



	Rasmusse n [13]	Mandal & Srivastava [14]	Duarte <i>et al.</i> [15]	Cardina els [9]
Skull		50-70		
Head	25	1-2	20-40	25
Shoulders	4-5		4-8	4-5
Maxilla			100-200	
Ocular Globe	20-90	20- 25	60- 90	30- 80
Spinal Column	10-12		8	10-12
Chest Wall	50-100	4-8	60	60
Abdominal	4-8		4- 8	4-8
Lungs			4- 8	
Hands	150 a 200	30- 50	20-70	60
Arms	16-30	15-30		16 à 30
Wrist				50-200
Legs	2 (sit.)- 20 (sta.)	2 (sit.)- 20 (sta.)		2 (sit.)- 20 (sta.)
Knees		1-8		
Foot		16-31		

LE PRINCIPE DE CORPAURALITE (Sensibilité corporelle)

Le corps capte
les vibrations



INAUDIBLES



AUDIBLES

Somato-sensibilité vibratoire

Sensibilité vibratoire

- La **somato-sensibilité** repose sur des **neurones sensoriels** spécifiques **répartis à travers le corps** (niveaux cutané, osseux, musculo-tendineux, viscéral).

Le corps humain est sensible à des **fréquences vibratoires** :

« [face] à une fréquence donnée, la totalité ou certaines parties du corps réagiront en amplifiant le mouvement vibratoire »

(Cardinaels, 2009 : 45)



Le corps **résonne** naturellement aux fréquences comprises entre **1 et 80 Hz**

(jusqu'à 1500 Hz pour les bras et les mains)



Le **seuil de perception** corporelle des vibrations se situe autour de **80 dB**

Trois niveaux de sensibilité du système sensoriel somatique :



1. sensibilité **extéroceptive** : perception externe, cutanée
2. Sensibilité **proprioceptive** : perceptions musculaires, tendineuses et osseuses
3. Sensibilité **intéroceptive** : perception viscérale (cavités thoracique et abdominale)

Le corps est à l'écoute du sonore

L'oreille polluée
la sensibilité du
corps



Le **corps oublié**, sa
sensibilité à la
musique



Une **grande partie de la musique** est ressentie plus
par le **corps** que par l'ouïe

EXPERIENCE

Le corps une oreille géante

**“Entendre n’est pas indispensable pour apprécier
la musique”**

(Loeffler, 2014, p. 441)

Licence professionnelle intervention sociale « Langue des Signes » Alix Preghenella



A votre avis, maintenant
qui perçoit mieux
la musique ?

les Sourds ou les entendants ?

REFERENCES/SOURCES:

- **SOURCE**: https://naitreetgrandir.com/fr/etape/0_12_mois/developpement/fiche.aspx?doc=naitre-grandir-developpement-cerveau-0-12-mois
- **SOURCE**: <http://www.traumacranien.info/DICTIONNAIRE/LISTE/connexions%20neuronales.htm>
- **SOURCE**: L'incarnation musicale : l'expérience musicale sourde par Sylvain BRETECHE
- **SOURCE IMAGE**: corps qui vibre : <https://naturolistique.fr/plans-vibratoires-et-corps-subtils/>
- **SOURCE IMAGE**: corps oublié oreille polluée : <https://englishlive.ef.com/fr-fr/blog/un-peu-de-culture/decryptage-de-10-chansons-anglaises-tres-celebres/>
- *Good, Reed & Russo, 2014 : 561*
- *Nishimura et al., 1999 ; Zackau, 2016*
- *Sadato et al., 2005*
- *Levänen et al., 1998 ; Auer et al., 2007*
- *Finney et al., 2001*
- *Stivalet et al., 1998*
- *Parasnis et al., 1986 ; Proksh et al., 2006*
- *Craney et al., 1982 ; Levänen & Hamdorf, 2001*
- *Russo et al., 2012*
- **SOURCE**: The Deaf musical experience Bodily and visual specificities: corpaurality and vusicality Sylvain BRETECHE
- **Expérience** création et réalisation : Alix PREGHENELLA / Matériel : David BECHU
- **SOURCE IMAGE**: Oeil : <https://www.istockphoto.com/fr/photo/s%C3%A9curit%C3%A9-r%C3%A9tine-scanner-sur-l-oeil-bleu-intense-gm477664651-35782120>
- **SOURCE IMAGE**: cortex auditif : <https://serge-labreze.blogspot.com/2015/03/>
- **SOURCE IMAGE**: corps dessin : <https://dessindigo.com/blog/dessin-corps-homme>
- **SOURCE IMAGE**: cerveau bébé en développement : <https://www.alternativesante.fr/accouchement/cesarienne-impact-developpemet-cerveau-bebe>